

GILLO
GOLD MEDAL



CATALOGO 2023

LUNGO E

La tecnologia GT di GILLO Gold Medal consente l'utilizzo di riser più lunghi e più stabili

Da quando esistono gli archi smontabili in tre parti, i cosiddetti Take Down, la lunghezza generica offerta per il riser è sempre stata compresa tra i 24" e i 26", con le uniche variazioni esistenti sempre fatte ad accorciare il riser stesso, a 23", 21", 19" o anche a 17", ma mai ad allungarlo. I limiti verso riser più lunghi erano prima tecnologici di lavorazione e poi ancorati all'idea che archi veramente lunghi sarebbero stati inefficienti se non utilizzati con allunghi di oltre 31", non così rari nel mondo dell'arcieria. Quindi è entrata nella consuetudine definire la lunghezza dell'arco solo in relazione all'allungo, con la famosa tabellina ancora oggi largamente utilizzata che stabilisce:

da 28" di allungo in su - 70" - Riser da 25" e flettenti lunghi
da 27" a 29" di allungo - 68" - Riser da 25" e flettenti medi
da 25" a 28" di allungo - 66" - Riser da 25" e flettenti corti
da 22" a 26" di allungo - 64" - Riser da 23" e flettenti corti

Peccato esistano comunque innumerevoli combinazioni di allungo e conformazione del corpo che impediscono di fatto di attenersi a quella tabella e infinite necessità personali che avrebbero da sempre richiesto altre soluzioni. Corporature robuste e donne prosperose possono infatti presentare interferenza tra l'angolo della corda e il busto dell'arciere su archi lunghi, come pure al contrario dita di dimensioni ragguardevoli possono risultare troppo schiacciate dalla corda di un arco troppo corto.

Il design tradizionale degli archi, con il brace che aumentava all'aumentare della lunghezza dell'arco e la posizione del punto di pivot costantemente al centro della geometria, portavano gli archi ad una inevitabile inefficienza all'aumentare della loro lunghezza. Di fatto, quindi, il mondo dell'arco Take Down è stato limitato per oltre trent'anni al 90% ai riser da 25".



#GilloCho



' MEGLIO

"GILLO Gold Medal" già dal 2014 ha invece iniziato ad invertire la tendenza, riprendendo con successo con il riser G1 da 27" le geometrie già sviluppate dagli stessi progettisti nel 2007 con la progettazione dell'allora primo riser da 27" al mondo, il Luxor 27. I punti chiave della geometria del G1-27 sono poi diventati la base per i GT 27 e per i successivi GT 29 e GT 31. In sostanza:

- A) Il punto di pivot è $\frac{1}{2}$ "più in alto del centro geometrico del riser, favorendo l'uso Arco nudo in String Walking,
- B) Il grado di deflessione è 35 mm per tutti i riser GT dal 23" fino al 31", ovvero TUTTI i riser lavorano con lo stesso angolo di flettenti e con lo stesso brace, senza perdita di efficienza all'allungarsi del riser.

In particolare la caratteristica B consente per la prima volta nella storia dei riser lunghi il loro uso anche con allunghi limitati a 27" anche con un GT-29, con ineguagliabili vantaggi in fatto di stabilità ed efficienza dell'arco, che può essere nel caso utilizzato con flettenti più corti e quindi più performanti.

Ecco quindi che soluzioni attuali diventano molto più numerose in funzione dello stile di tiro e della conformazione specifica dell'arciere.

La nuova tabella di utilizzo resa possibile dalla tecnologia GT creata da GILLO Gold Medal mostra chiaramente le numerose soluzioni (in verde) ora a disposizione di tanti arcieri che prima dovevano limitarsi alle canoniche combinazioni (in giallo).

Sia per l'arco olimpico che per l'arco nudo, molti arcieri possono ora scegliere combinazioni più efficienti con l'utilizzo di riser lunghi, che portano in genere alla conclusione che "Lungo è Meglio".

Allungo (")	Arco	Riser	Flettenti
34+	76"	31"	Lunghi(70)
	74"	31"	Medi (68)
33-32	74"	29"	Lunghi(70)
	72"	29"	Medi (68)
	72"	27"	Lunghi(70)
	72"	29"	Medi (68)
31-30	72"	27"	Lunghi(70)
	70"	27"	Corti (66)
	70"	25"	Lunghi(70)
	70"	29"	Corti (66)
29-27	70"	27"	Medi (68)
	70"	25"	Lunghi(70)
	68"	27"	Corti (66)
	68"	25"	Medi (68)
	68"	23"	Lunghi(70)
26-23	66"	25"	Corti (66)
	66"	23"	Medi (68)
	64"	23"	Corti (66)

anginGTheGame



GT 25" ATTACCO ILF



Il concetto di riser che MUTA CON L'ARCIERE è quello che permette al riser GILLO di essere l'unica scelta possibile per un ARCIERE IN EVOLUZIONE.

L'introduzione del sistema GT permette non solo di intraprendere un percorso arcieristico più ponderato, grazie alla gestione personalizzabile a livelli incredibili della potenza dell'arco, ma permette anche di personalizzare l'estetica del proprio riser nel tempo, senza dover necessariamente cambiare il riser stesso. Nel 2021 è diventata disponibile la personalizzazione del colore dei pocket, già nella scelta iniziale, che dà la possibilità di possedere un riser unico, speciale e fatto SU MISURA.



GT 25" ATTACCO FORMULA



Oltre a una personalizzazione infinita tra potenza, bilanciamento ed estetica, si abbina la possibilità di trasformare e adattare i pocket al tipo di flettente che si vuole utilizzare, in modo tale da non dover cambiare riser.

Testare differenti materiali sullo stesso riser è il modo migliore per affrontare e valutare ogni cambiamento che si vuole o si deve gestire.

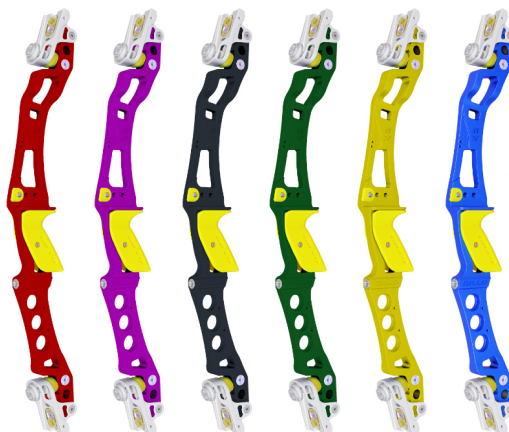


GX 25" ATTACCO ILF



La gamma GX, ispirata dalla gamma GT, nasce dall'esigenza di permettere a chi si è appena avvicinato al nostro sport di non dover affrontare continui cambiamenti di materiali e quindi continue spese.

Il riser GX ha un PESO LIMITATO, possibilità incredibili di escursione di libbraggio (mantiene il $\pm 15\%$ come il riser GT), adatto alle competizioni di ogni livello e il tutto con una estetica moderna e attuale.



Per chi comincia, per chi non vuole o non può sollevare pesi eccessivi, per i giovani in fase di crescita...
...ecco il riser creato appositamente per loro!



GT 19"-21"-23" SHORT RISERS

- I riser GILLO GT corti sono progettati per la caccia, il tiro tradizionale e per l'utilizzo con allunghi moderati.
- 19" ILF, 21" ILF, 21" Formula e 23" Formula sono realizzati con piastre di allineamento in ottone e possibilità di tiro senza grip con guancette G05-WSP.
- 23" ILF è ideale per tiro alla targa con allunghi moderati, disponibile in più colori vivaci.



G1 25" M

GQ 25" M-L



- Il riser GQ è disponibile nelle versioni M e L
- La versione M prevede: grip stampata in plastica, piastrina clicker stampata in 3D in plastica, 1 boccola centrale per avvitamento stab in acciaio color argento, precarica color argento.
- La versione L prevede: grip in legno, piastrina clicker in alluminio color oro, 5 boccole in acciaio color oro, precarica color oro.
- Nuovamente disponibile in versione bicolore.



GT 27"-29"-31" LONG RISERS

I riser GILLO dichiarati lunghi sono progettati per l'utilizzo ad allunghi elevati. Nella gamma dei riser lunghi sono compresi: GT 27" ILF, GT 29" ILF e GT 31" con struttura asimmetrica con 0,5 pollici di maggiorazione sulla parte inferiore che può favorire inoltre l'uso in String Walk per arco nudo.

GT 29" ILF e GT 31" ILF consentono l'utilizzo dei pesi dedicati GILLO in molteplici posizioni verticali.



27"
FORMULA

27"
ILF

29"
ILF

31"
ILF



GT 33"

THE LONGEST RISER FORMULA





GT & GX 25" RISERS

TABELLA COMPARAZIONE

GILLO GT & GX 25" Risers comparison chart

Lenght	25"				
Model	G3L 25I RH	G3L 25I LH	G3L 25F RH	G12M 25I RH	G12M 25I LH
Model ref	G03L-RSI-25-RH	G03L-RSI-25-LH	G03L-RSF-25-RH	G12M-RSI-25-RH	G12M-RSI-25-LH
Model Name	GT 25 ILF	GT 25 ILF	GT 25 Formula	GX 25 ILF	GX 25 ILF
Availability	Running Model	Running Model	Running Model	Running Model	Running Model
Hand	RH	LH	RH	RH	LH
Lenght	25"	25"	25.5"	25"	25"
Weight	1350	1350	1370	1170	1170
Riser material	Aluminium	Aluminium	Aluminium	Aluminium	Aluminium
Technology	Milled	Milled	Milled	Milled	Milled
Finishing	Sandblasted anodized	Cerakote®	Sandblasted anodized	Sandblasted anodized	Sandblasted anodized
Limbs Pockets	Aluminium, Black (Gold) color		Aluminium, Black color	Aluminium, Black color	Aluminium, Silver color
Grip	Wood -Root finish		Wood or 3D Wood	Wood -Root finish	Plastic or 3D Yellow Color,
Clicker plates	Aluminium Gold color		Aluminium Gold color	Aluminium Gold color	3D Yellow
Limbs bolts	Aluminium, Black (Gold, Blue) color	Aluminium, Black (Gold) color	Aluminium, Black color	Aluminium, Black color	Aluminium, Silver color
Neopren Springs	Black		Black	Black	Yellow
Align plates	Aluminium		Aluminium	Aluminium	Aluminium
Weigh holes Plugs	Optional up to 3 pairs		Optional up to 3 pairs	Optional up to 2 pairs	Optional up to 3 pairs
Optional weights kit	G01-DK6 G03-DK2-TG G04-DK6 G05-DK2 G04-BW-03	G01-DK6 G03-DK2-TG G04-DK6 G05-DK2 G04-BW-03	G03-DK2-TG G05-DK2 G04-BW-03	G01-DK6 G03-DK2-TG G04-DK6 G05-DK2 G04-BW-03	G01-DK6 G03-DK2-TG G04-DK6 G05-DK2 G04-BW-03
Optional Bare Bow Covers	G01-BW-01 G01-BW-02 G04-BW-04	G01-BW-01 G01-BW-02 G04-BW-04	G01-BW-01 G01-BW-02 G04-BW-04	G01-BW-01 G01-BW-02 G04-BW-04	G01-BW-01 G01-BW-02 G04-BW-04
Optional V-Bar	GVB-03		GVB-03	GVB-03	GVB-03
Riser sleeve	GRS-03-27		GRS-03-27	GRS-03-27	
Gold		Black/Gold		Black/Gold	Silver/Gold
Silver	Red+Blue / Silver Red+Green/Silver				
Black	Gold / Black			Gold / Black	Silver/ Black
Grey	Black / Grey		Black / Grey	Black / Grey	Silver / Grey
Blue	Black / Blue Gold / Blue		Black / Blue	Black / Blue	Silver / Blue
Red	Black / Red Gold / Red		Black / Red	Black / Red	Silver / Red
Pink	Black / Pink				
Purple	Black / Purple		Black / Purple	Black/Purple	Silver/Purple
Safety Orange		Black/Safety Orange			
Orange	Black / Orange				
Green	Black / Green Gold /Green		Black / Green	Black / Green	Silver / Green
Dark Green		Black/Dark Green			
Turquoise	Black / Turquoise				
		Black / Sand			
White		Gold / White			
Yellow	Black / Yellow Blue /Yellow				

Last updated: February 9, 2023 - Information here in may vary without notice





LONG GT RISERS

TABELLA COMPARAZIONE

GILLO GT Long Risers comparison chart

Lenght	31"	29"	27"			
Model	G3L 31I RH	G3L 29I RH	G3L 27I RH	G3L 27I LH	G3L 27F RH	G3L 27F LH
Model ref	G03L-RSI-31-RH	G03L-RSI-29-RH	G03L-RSI-27-RH	G03L-RSI-27-LH	G03L-RSF-27-RH	G03L-RSF-27-LH
Model Name	GT 31 ILF	GT 29 ILF	GT 27 ILF	GT 27 ILF	GT 27 Formula	GT 27 Formula
Availability	Running Model	Running Model	Running Model	Running Model	Running Model	Running Model
Hand	RH	RH	RH	LH	RH	RH
Lenght	31"	29"	27"	27"	27.5"	27.5"
Weight	1640	1530	1480	1440	1440	1440
Riser material	Aluminium 7075	Aluminium	Aluminium	Aluminium	Aluminium	Aluminium
Technology	Milled	Milled	Milled	Milled	Milled	Milled
Finishing	Sandblasted anodized	Sandblasted anodized	Sandblasted anodized	Sandblasted anodized	Sandblasted anodized	Sandblasted anodized
Limbs Pockets	Aluminium Gold color	Aluminium, Black color	Aluminium, Black color	Aluminium, Black color	Aluminium, Black (Gold) color	Aluminium, Black color
Grip	Wood, multicolor	Wood, multicolor	Wood, multicolor	Wood or 3D Wood	Wood-Root finish	Wood or 3D Wood
Clicker plates	Aluminium Gold color	Aluminium Gold color	Aluminium Gold color	Aluminium Gold color	Aluminium Gold color	Aluminium Gold color
Limbs bolts	Aluminium Gold color	Aluminium, Black color	Aluminium, Black (Gold) color	Aluminium, Black color	Aluminium, Black (Gold) color	Aluminium, Black color
Neopren Springs	Black	Black	Black	Black	Black	Black
Align plates	Aluminium	Aluminium	Aluminium	Aluminium	Aluminium	Aluminium
Weigh holes Plugs	Optional up to 5 pairs	Optional up to 4 pairs	Optional up to 3 pairs	Optional up to 3 pairs	Optional up to 3 pairs	Optional up to 3 pairs
Optional weights kit	G01-DK6 G03-DK2-TG G04-DK6 G05-DK2 G04-BW-03	G01-DK6 G03-DK2-TG G04-DK6 G05-DK2 G04-BW-03	G01-DK6 G03-DK2-TG G04-DK6 G05-DK2 G04-BW-03	G01-DK6 G03-DK2-TG G04-DK6 G05-DK2 G04-BW-03	G01-DK6 G03-DK2-TG G04-DK6 G05-DK2 G04-BW-03	G01-DK6 G03-DK2-TG G04-DK6 G05-DK2 G04-BW-03
Optional Bare Bow Covers	G01-BW-01 G01-BW-02 G04-BW-04	G01-BW-01 G01-BW-02 G04-BW-04	G01-BW-01 G01-BW-02 G04-BW-04	G01-BW-01 G01-BW-02 G04-BW-04	G01-BW-01 G01-BW-02 G04-BW-04	G01-BW-01 G01-BW-02 G04-BW-04
Optional V-Bar	GVB-03	GVB-03	GVB-03	GVB-03	GVB-03	GVB-03
Riser sleeve	GRS-03-31	GRS-03-31	GRS-03-27	GRS-03-27	GRS-03-27	GRS-03-27
Silver			Red+Blue / Silver Red+Green/Silver			
Black	Gold / Black				Gold / Black	
Brown		Black / Brown				
Grey			Black / Grey	Black / Grey	Black / Grey	Black / Grey
Blue			Black / Blue	Black / Blue	Black / Blue	Black / Blue
Red			Black / Red		Black / Red	Black/Red
Purple			Black / Purple		Black / Purple	Black / Purple
Orange			Black / Orange		Black / Orange	
Green			Black / Green		Black / Green	Black / Green
Turquoise					Black / Turquoise	
Yellow					Black / Yellow	

Last updated: January 8, 2023 - Information here in may vary without notice





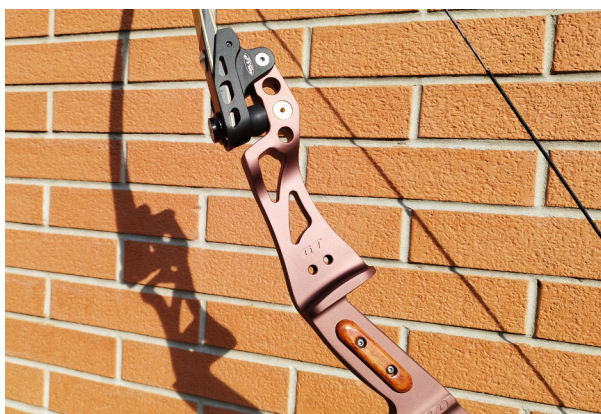
SHORT GT RISERS

TABELLA COMPARAZIONE

GILLO GT Short Risers comparison chart

Lenght	23"		21"		19"		
Model	G3L 23I RH	G3L 23F RH	G3L 21F RH	G3L 21F LH	G3L 21I RH	G3L 19I RH	G3L 19I LH
Model ref	G03L-RSI-23-RH	G03L-RSF23-RH	G03L-RSF-21-RH	G03L-RSF-21-LH	G03L-RSI-21-RH	G03L-RSI-19-RH	G03L-RSI-19-LH
Model Name	GT 23 ILF	GT 23 Formula	GT 21 Formula	GT 21 Formula	GT 21 ILF	GT 19 ILF	GT 19 ILF
Availability	Running Model	Running Model	Running Model	Running Model	Running Model	Running Model	Running Model
Hand	RH	RH	RH	RH	RH	RH	LH
Lenght	23"	23.5"	21.5"	21.5"	21"	19"	19"
Weight	1280	1350	1290	1290	1260	1200	1200
Riser material	Aluminium	Aluminium	Aluminium	Aluminium	Aluminium	Aluminium	Aluminium
Technology	Milled	Milled	Milled	Milled	Milled	Milled	Milled
Finishing	Sandblasted anodized	Sandblasted anodized	Sandblasted anodized	Sandblasted anodized	Sandblasted anodized	Sandblasted anodized	Sandblasted anodized
Limbs Pockets	Aluminium, Black color	Aluminium, Black color	Aluminium, Black color	Aluminium, Black color	Aluminium, Black color	Aluminium, Black color	Aluminium, Black color
Grip	Wood -Root finish	Wood -Root finish	Wood -Root finish	Wood or 3D Wood	Wood -Root finish	Wood -Root finish	Wood or 3D Wood
Clicker plates	Aluminium Gold color						
Limbs bolts	Aluminium, Black color	Aluminium, Black color	Aluminium, Black color	Aluminium, Black color	Aluminium, Black color	Aluminium, Black color	Aluminium, Black color
Neopren Springs	Black	Black	Black	Black	Black	Black	Black
Align plates	Aluminium	Aluminium	Brass	Brass	Brass	Brass	Brass
Weigh holes Plugs	Optional up to 2 pairs	Optional 1 pair	Optional 1 pair	Optional 1 pair	Optional 1 pair	Optional 1 pair	Optional 1 pair
Optional weights kit	G03-DK2-TG G05-DK2 G04-BW-03	G03-DK2-TG G05-DK2 G04-BW-03	G03-DK2-TG G05-DK2 G04-BW-03	G03-DK2-TG G05-DK2 G04-BW-03	G03-DK2-TG G05-DK2 G04-BW-03	G03-DK2-TG G05-DK2 G04-BW-03	G03-DK2-TG G05-DK2 G04-BW-03
Optional V-Bar	GVB-03	GVB-03	GVB-03	GVB-03	GVB-03	GVB-03	GVB-03
Riser sleeve	GRS-03-23	GRS-03-23	GRS-03-23	GRS-03-23	GRS-03-23	GRS-03-23	GRS-03-23
Gold	Black/Gold						
Black	Gold / Black						
Brown			Black / Brown			Black / Brown	
Grey	Black / Grey	Black / Grey	Black / Grey	Black / Grey	Black / Grey	Black / Grey	Black / Grey
Blue	Black / Blue						
Red	Black / Red						
Purple	Black/Purple						
Green	Black / Green	Black / M Green			Black / M Green		

Last updated: January 8, 2023 - Information here in may vary without notice



G1 - GQ RISERS

TABELLA COMPARAZIONE



GILLO Risers comparison chart

Length	27"				25"				23"				
	G1L 27 LH G01L-RS-27-LH G1L 27	G4L 25 RH G04L-RS-25-RH GQL 25 Dual	G4L 25 LH G04L-RS-25-LH GQL 25	G4M 25 RH G04M-RS-25-RH GQM 25	G4M 25 LH G04M-RS-25-LH GQM 25	G1M 25 RH G01M-RS-25-RH G1M 25	G1M 25 LH G01M-RS-25-LH G1M 25	G2X RH G02X-RS-25-RH GZ 25	G4L 23 RH G04L-RS-23-RH GQL 23	G4H 23 RH G04H-RS-23-RH GQ 23 Hunter	Running model		
Model ref	Running model	Running model	Running model	Running model	Running model	Running model	Running model	Running model	Running model	Running model	Running model	Running model	
Availability	RH	RH	RH	RH	RH	RH	RH	RH	RH	RH	RH	RH	
Hand	LH	RH	LH	RH	LH	RH	LH	RH	LH	RH	LH	RH	
Length	27"	25"	25"	25"	25"	25"	25"	25"	23"	23"	23"	23"	
Weight	1440	1290	1290	1280	1280	1360	1360	1190	1190	1190	1190	1190	
Riser material	Aluminum	Aluminum	Aluminum	Aluminum	Aluminum	Aluminum	Aluminum	Aluminum	Aluminum	Aluminum	Aluminum	Aluminum	
Technology	Milled	Milled	Milled	Milled	Milled	Milled	Milled	Milled	Milled	Milled	Milled	Milled	
Finishing	Sandblasted anodized	Bright Sandblasted anodized	Sandblasted anodized	Sandblasted anodized	Sandblasted anodized	Sandblasted anodized	Sandblasted anodized	Sandblasted anodized	Sandblasted anodized	Sandblasted anodized	Sandblasted anodized	Sandblasted anodized	
Grip	Wood or 3D Wood	G03 Advanced wood	Wood	Plastic, Grey color	3D Grey color	Plastic, Black color	3D Black color	Plastic, Black color	Wood, multicolor	Wood	Wood	Wood	
Clicker plates	Aluminum Gold color	Aluminum Gold color	Aluminum Gold color	3D Gold color	3D Gold color	3D Gold color	3D Gold color	3D Gold color	Aluminum Gold color	Aluminum Black color	Aluminum Black color	Aluminum Black color	
Limbs bolts	Steel, Titanium Gold plated	Steel, Titanium Gold plated	Steel, Titanium Gold plated	Stainless Steel	Stainless Steel	Stainless Steel	Stainless Steel	Stainless Steel	Steel, Titanium Gold plated	Steel, Titanium Black plated	Steel, Titanium Black plated	Steel, Titanium Black plated	
Align plates	Aluminum	Aluminum	Aluminum	Aluminum	Aluminum	Aluminum	Aluminum	Aluminum	Aluminum	Aluminum	Aluminum	Aluminum	
Cover	Aluminum, Gold color					Aluminum, Gold color	Aluminum, Gold color	Aluminum, Gold color	Aluminum	Aluminum	Aluminum	Aluminum	
Weight holes Plugs	Optional up to 3 pairs	Optional up to 3 pairs	Optional up to 3 pairs	Optional up to 3 pairs	Optional up to 3 pairs	Optional up to 3 pairs	Optional up to 3 pairs	Optional up to 3 pairs	Optional up to 2 pairs	Optional up to 2 pairs	Optional up to 2 pairs	Optional up to 2 pairs	
Optional weights kit	G01-DK6 G04-DK6 G03-DK2-TG G05-DK2 G04-BW-03	G01-DK6 G04-DK6 G03-DK2-TG G05-DK2 G04-BW-03	G01-DK6 G04-DK6 G03-DK2-TG G05-DK2 G04-BW-03	G01-DK6 G04-DK6 G03-DK2-TG G05-DK2 G04-BW-03	G01-DK6 G04-DK6 G03-DK2-TG G05-DK2 G04-BW-03	G01-DK6 G04-DK6 G03-DK2-TG G05-DK2 G04-BW-03	G01-DK6 G04-DK6 G03-DK2-TG G05-DK2 G04-BW-03	G01-DK6 G04-DK6 G03-DK2-TG G05-DK2 G04-BW-03	G03-DK2-TG G05-DK2 G04-BW-03	G03-DK2-TG G05-DK2 G04-BW-03	G03-DK2-TG G05-DK2 G04-BW-03	G03-DK2-TG G05-DK2 G04-BW-03	G03-DK2-TG G05-DK2 G04-BW-03
Optional Bare Bow Covers	G01-BW-01 G01-BW-02 G04-BW-04	G01-BW-01 G01-BW-02 G04-BW-04	G01-BW-01 G01-BW-02 G04-BW-04	G01-BW-01 G01-BW-02 G04-BW-04	G01-BW-01 G01-BW-02 G04-BW-04	G01-BW-01 G01-BW-02 G04-BW-04	G01-BW-01 G01-BW-02 G04-BW-04	G01-BW-01 G01-BW-02 G04-BW-04	G01-BW-01 G01-BW-02 G04-BW-04	G01-BW-01 G01-BW-02 G04-BW-04	G01-BW-01 G01-BW-02 G04-BW-04	G01-BW-01 G01-BW-02 G04-BW-04	
Make it L Optional kit													
Optional V-Bar	GVB-03	GVB-03	GVB-03	GVB-03	GVB-03	GVB-03	GVB-03	GVB-03	GVB-03	GVB-03	GVB-03	GVB-03	
Riser sleeve	GRS-03-27	GRS-03-27	GRS-03-27	GRS-03-27	GRS-03-27	GRS-03-27	GRS-03-27	GRS-03-23	GRS-03-23	GRS-03-23	GRS-03-23	GRS-03-23	
Gold	Black / Gold	Black / Gold	Black / Gold	Black / Gold	Black / Gold	Black / Gold	Black / Gold	Black / Gold	Black / Gold	Black / Gold	Black / Gold	Black / Gold	
Silver	Black / Silver	Black / Silver	Black / Silver	Black / Silver	Black / Silver	Black / Silver	Black / Silver	Black / Silver	Black / Silver	Black / Silver	Black / Silver	Black / Silver	
Black	Yes	Yes	Yes	Yes	Yes	Yes	Yes	Yes	Yes	Yes	Yes	Yes	
Grey	Yes	Yes	Yes	Yes	Yes	Yes	Yes	Yes	Yes	Yes	Yes	Yes	
Blue				Yes	Yes	Yes	Yes	Yes	Yes	Yes	Yes	Yes	
Red		Black / Red	Black / Red	Yes	Yes	Yes	Yes	Yes	Yes	Yes	Yes	Yes	
Purple				Yes	Yes	Yes	Yes	Yes	Yes	Yes	Yes	Yes	
Orange				Yes	Yes	Yes	Yes	Yes	Yes	Yes	Yes	Yes	
Green				Yes	Yes	Yes	Yes	Yes	Yes	Yes	Yes	Yes	
Turquoise		Black / Turquoise	Black / Turquoise										

Last updated: February, 9, 2023 - Information here in may vary without notice



WORLD ARCHERY FIELD CHAMPIONSHIPS 2022
YANKTON USA



CINZIA NOZIGLIA
GOLD MEDAL
BAREBOW WOMEN



WORLD ARCHERY FIELD CHAMPIONSHIPS 2022
YANKTON USA



CINZIA NOZIGLIA
SILVER MEDAL
BAREBOW MIXED TEAM



WORLD ARCHERY FIELD CHAMPIONSHIPS 2022
YANKTON USA



DAVID JACKSON
GOLD MEDAL
BAREBOW MEN



WORLD ARCHERY FIELD CHAMPIONSHIPS 2022
YANKTON USA



DAVID JACKSON
BRONZE MEDAL
BAREBOW MIXED TEAM

2022-2023



1ST WORLD GAMES 2022
BAREBOW WOMEN
ITA CINZIA NOZIGLIA



ELISA ROMER
3RD PLACE
COMPOUND WOMEN

JVD OPEN 2022
KINGS OF ARCHERS



GIUSEPPE SEIMANDI
1ST PLACE
BAREBOW MEN

JVD OPEN 2022
KINGS OF ARCHERS



OLIVIA ELAMSSON
3RD PLACE
BAREBOW WOMEN

JVD OPEN 2022
KINGS OF ARCHERS



TATIANA
3RD PLACE
BAREBOW MEN

JVD OPEN 2022
KINGS OF ARCHERS



LINA BJORKLUND
1ST PLACE
BAREBOW WOMEN

LANCASTER CLASSIC 2023



KRISTINA PRUCCOLI
2ND PLACE
BAREBOW WOMEN

LANCASTER CLASSIC 2023



CINZIA NOZIGLIA
3RD PLACE
BAREBOW WOMEN

LANCASTER CLASSIC 2023



ERIK JONSSON
3RD PLACE
BAREBOW MEN

LANCASTER CLASSIC 2023



3D ARCHERY
WORLD CHAMPIONSHIP 2022
TERNI (ITA)



A NOZIGLIA
GOLD MEDAL BAREBOW WOMEN
SILVER MEDAL BAREBOW MIXED TEAM



3D ARCHERY
WORLD CHAMPIONSHIP 2022
TERNI (ITA)



DAVID JACKSON
GOLD MEDAL BAREBOW MEN
SILVER MEDAL BAREBOW MIXED TEAM



3D ARCHERY
WORLD CHAMPIONSHIP 2022
TERNI (ITA)



FREDRIK LUNDMARK
GOLD MEDAL BAREBOW MIXED TEAM



3D ARCHERY
WORLD CHAMPIONSHIP 2022
TERNI (ITA)



GIUSEPPE SEIMANDI
GOLD MEDAL BAREBOW TEAM
BRONZE MEDAL BAREBOW MEN



WORLD ARCHERY FIELD
CHAMPIONSHIPS 2022
YANKTON USA



LINA BJORKLUND
GOLD MEDAL
BAREBOW MIXED TEAM



WORLD ARCHERY FIELD
CHAMPIONSHIPS 2022
YANKTON USA



ERIK JONSSON
GOLD MEDAL
BAREBOW MIXED TEAM



WORLD ARCHERY FIELD
CHAMPIONSHIPS 2022
YANKTON USA



GAUTHE CHRISTINE
BRONZE MEDAL
BAREBOW MIXED TEAM



WORLD ARCHERY FIELD
CHAMPIONSHIPS 2022
YANKTON USA



BOSCHER MARTINA
BRONZE MEDAL
WOMEN TEAM

1ST
WORLD GAMES 2022
BAREBOW MEN
SWE ERIK JONSSON



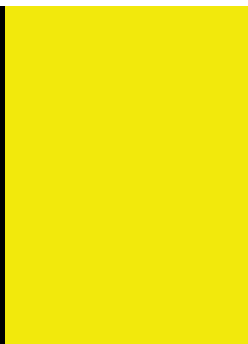
2ND
WORLD GAMES 2022
BAREBOW MEN
SWE LEO PETERSSON



3RD
WORLD GAMES 2022
BAREBOW WOMEN
SWE LINA BJORKLUND



3RD
WORLD GAMES 2022
BAREBOW MEN
USA RYAN DAVIS



ELISA KHRUST ALEVA
2ND PLACE
BAREBOW WOMEN

JVO OPEN 2022
KINGS OF ARCHERS



TIMO DURCHDEWALD
2ND PLACE
BAREBOW MEN

JVO OPEN 2022
KINGS OF ARCHERS

GILLO TOP MEDALS



3

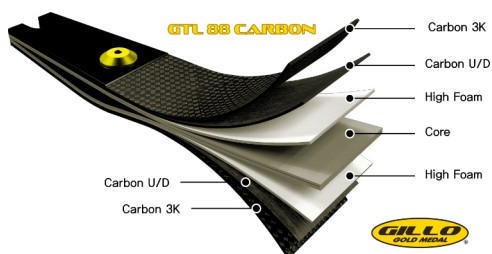


ELISA RONER
1ST PLACE
COMPOUND WOMEN

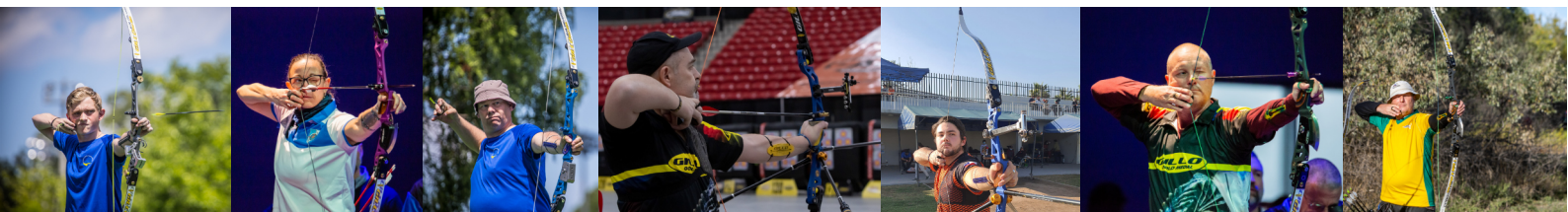
LAS VEGAS
WORLD CUP
INDOOR
WORLD SERIES 2023

FLETTENTI

GTL88 CARBON ILF ADVANCED TARGET LIMBS



- Perfetto connubio con tutti riser GILLO Gold Medal, in particolare con la gamma GT
- Adatto a tutti i riser con attacco ILF in commercio
- Presenti nelle lunghezze 70", 68" e 66" su riser da 25"
- Carbonio + Schiuma Multi-Layer a 7 strati (nella figura a sinistra sono specificati gli strati nel dettaglio)
- Curvatura aumentata per la massima velocità e morbidezza sotto clicker
- Design studiato per rendere ottimale lo String Walking
- Ordinabile in quattro libbraggi: 30# - 34# - 38# - 40#



GTL.Q7 ILF ADVANCED TARGET LIMBS



- Perfetto connubio con tutti riser GILLO Gold Medal, in particolare con la gamma GT
- Adatto a tutti i riser con attacco ILF in commercio
- Presenti nelle lunghezze 70", 68" e 66" su riser da 25"
- Carbonio + Schiuma Multi-Layer a 5 strati
- Curvatura aumentata per la massima velocità e morbidezza sotto clicker
- Design studiato per rendere ottimale lo String Walking
- Ordinabile in quattro libbraggi: 30# - 34# - 38# - 40#

GTL.Q2

ILF TARGET CARBON - FOAM LIMBS



- Perfetto connubio con tutti riser GILLO Gold Medal, in particolari con la gamma GT e GX
- Adatto a tutti i riser con attacco ILF in commercio
- Presenti nelle lunghezze 70", 68" e 66" su riser da 25"
- Fibra di vetro + Carbonio + Schiuma, con costruzione a laminati
- Curvatura aumentata per la massima velocità e morbidezza sotto clicker
- Design studiato per rendere ottimale lo String Walking
- Ordinabile in cinque libbraggi: 24# - 28# - 32# - 36# - 40#

GTL.Q3

ILF TARGET CARBON - FOAM LIMBS



- Perfetto connubio con tutti riser GILLO Gold Medal, in particolari con la gamma GT e GX
- Adatto a tutti i riser con attacco ILF in commercio
- Presenti nelle lunghezze 70", 68" e 66" su riser da 25"
- Fibra di vetro + Carbonio + Schiuma, con costruzione a laminati
- Curvatura aumentata per la massima velocità e morbidezza sotto clicker
- Design studiato per rendere ottimale lo String Walking
- Ordinabile in cinque libbraggi: 26# - 30# - 32# - 34# - 38#

GHOST X

ILF HUNTING LIMBS

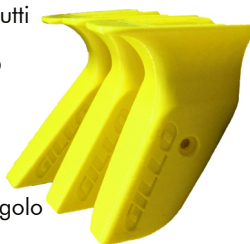


- Flettenti ideati per la caccia
- Perfetto connubio con GQ 23" Hunter, GT 23", GT 21", GT 19", GHOST 19" riser
- Adatto a tutti i riser con attacco ILF in commercio
- Presenti nella sola lunghezza di 68" (su riser da 25")
- Fibra di vetro + Carbonio + Bamboo
- Curvatura tradizionale
- Ordinabile nei libbraggi da 34# a 46#, sviluppano dalle 40# alle 52# su riser da 19"

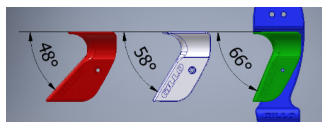
PERSONALIZZAZIONI

G03-YG

- Nuova serie di grip stampata in 3D adatta a tutti i riser della gamma GILLO
- Spessore diminuito di 2mm dall'originale grip GILLO G1
- Stampata in 3D
- Colori assortiti
- Disponibile con 3 differenti profili: BASSA, MEDIA, ALTA
- La grip con profilo MEDIO ha mantenuto l'angolo ottimale della prima versione standard



Gli angoli:
BASSA: 66°
MEDIA: 58°
ALTA: 48°



G01-RG

Grip in legno color radica MEDIA



G01-WG

Grip in legno color noce MEDIA



GBG-YG

Grip stampata in 3D "A PALLA" by Frangilli



G01-RG

Grip in legno color radica ALTA



G01-WG

Grip in legno multistrata MEDIA



G03-MG

Grip in legno multistrato BASSA



GBG-MW

Grip in legno color "A PALLA" by Frangilli



G03-MG

Grip in legno multistrato MEDIA

G01-YG

- Grip stampata in 3D
- Prima versione della grip standard
- Disponibile nelle versioni RH e LH
- Disponibile in versione MEDIA e ALTA



G01-LB

- Precarica con vite di bloccaggio
- Disponibile in 5 colori differenti
- Adatto a riser GILLO G1, G2, GQ, Ghost



G03-LB

- Precarica per riser GT/GX
- Disponibile in 3 colori differenti



G01-AP-AL

- Piastrina allineamento
- Alluminio 7075
- 11g



G01-AP-BR

- Piastrina allineamento
- Ottone
- 24g

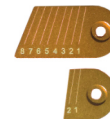
G02-CKK

- Piastrine clicker in plastica 3D
- Kit formato dalla versione corta e lunga
- Disponibili in vari colori



G01-CKK

- Piastrine clicker in Alluminio
- Disponibili in vari colori



G02-PPK

- Tappi decorativi stampati in 3D
- Disponibili in vari colori

PROLUNGHE GILLO



GSX-EX-31/41/51

- Prolunga per stabilizzazioni
- Alluminio anodizzato
- Disponibili nelle versioni Oro e Nero
- Disponibile nelle lunghezze: 3", 4", 5"

GSX-EX-2



- Prolunga da 2" per stabilizzazioni
- Alluminio anodizzato
- Disponibile in colore oro

PESI E ADATTORI

GS6-WF

- Pesi per stabilizzatori GILLO GS6, GS7, GS8 e GS9, oltre che per tutte le stabilizzazioni in commercio
- 27 g - grano incluso
- Placcato in Oro 24K



GS6-WK4

- Kit di 4 pesi per stabilizzazioni GILLO GS6, GS7, GS8 e GS9, oltre che per tutte le stabilizzazioni in commercio
- Grano incluso
- Placcato in Oro 24K



GSX-UA-01

- Adattatore universale per stabilizzazioni
- Composto da femmina 1/4"-20 a femmina 5/16"-24
- 1 x 1/4"-20 e 5/16"-24 set di viti in acciaio incluse
- Aggiunge 35 g e 1,5" di lunghezza allo stabilizzatore



GSX-UA-02

- Adattatore universale
- Maschio 1/4"-20 maschio 5/16"-24
- Con esagono per chiave brugola 1/8"

GSX-CW

- Pesi a disco per stabilizzazioni
- 4 colori disponibili: oro, nero, viola, blu
- 50 g di peso



GSX-FD

- Alluminio anodizzato in ogni sua parte
- Adattabile a qualunque esigenza di morbidezza e/o durezza grazie all'utilizzo di una speciale sfera in silicone appositamente scelta grazie alle sue caratteristiche di stabilità

FINAL DAMPER GILLO

V-BAR SYSTEM ricurvo

GVB-K01

- V-bar piatto a 2 x 45°
- Alluminio anodizzato (due colori disponibili: oro e nero)
- Specificatamente disegnato per le stabilizzazioni GILLO GS7, GS6, GS8 e GS9 e utilizzabile per ogni stabilizzazione presente in commercio



GVB-K02 GVB-V22

- V-bar con sistema 3 assi
- Alluminio anodizzato, fissato con viti M8 in acciaio e rondelle elastiche
- Disponibile in due colori: oro e nero
- Disponibile nella versione SENZA (GVB-V22) o nella versione CON (GVB-K02) perno centrale GVB-B11



GSJ-K02 GSJ-J22

- Side-Joint con sistema 3 assi per Compound
- Alluminio 7075 anodizzato e fissato con viti M8 in acciaio e rondelle elastiche
- Disponibile nella versione SENZA (GSJ-J22) o nella versione CON (GSJ-K02) perno centrale

SIDE JOINT compound

STABILIZZAZIONI



- Tubo in carbonio extra rigido da 60 Ton con finitura carbonio opaco, Hi-Tech
- Diametro esterno: 13mm, per una migliore performance in presenza di vento
- Spessore tubo: 3.6mm di reticolo in carbonio per estrema rigidità
- 5.0mm di flessione @30"/1kg in punta, +-5%
- Viti terminali in acciaio ossidato nero, 1/4-20 UNC e 5/16-24 UNF
- Asta centrale disponibile nelle misure: 26", 28", 30", 32"
- Astina laterale disponibile nelle misure: 10", 12", 15"
- Prolunga disponibile nelle misure: 6"

GS9



- Tubo in carbonio extra rigido da 40 Ton con finitura carbonio opaco, Hi-Tech
- Diametro esterno: 13mm, per una migliore performance in presenza di vento
- Spessore tubo: 3.6mm di reticolo in carbonio per estrema rigidità
- 6.0mm di flessione @30"/1kg in punta, +-5%
- Viti terminali in acciaio ossidato nero, 1/4-20 UNC e 5/16-24 UNF
- Asta centrale disponibile nelle misure: 28", 30"
- Astina laterale disponibile nelle misure: 10", 12", 15"

GS13



- Tubo in carbonio extra rigido da 40 Ton con finitura carbonio opaco
- Disegnata per un utilizzo ottimale per Ricurvo e Compound
- Diametro esterno: 15mm, per una migliore performance in presenza di vento
- Spessore tubo: 3.5mm di reticolo in carbonio per estrema rigidità
- 4.2mm di flessione @30"/1kg in punta, +-5%
- Viti terminali in acciaio ossidato nero, 1/4-20 UNC e 5/16-24 UNF
- Asta centrale disponibile nelle misure: 26", 28", 30", 32"
- Astina laterale disponibile nelle misure: 10", 12", 15"
- Prolunga disponibile nelle misure: 5", 6"

GS8



- Tubo in carbonio extra rigido da 30 Ton con filamento dorato all'interno della finitura in carbonio
- Diametro esterno: 17mm, superficie opaca
- Spessore tubo: 2mm per una maggiore rigidità
- 5.5mm di flessione @30"/1kg in punta, +-5%
- Tappi terminali in alluminio anodizzato color Oro (19mm)
- Viti terminali in acciaio ossidato nero, 1/4-20 UNC e 5/16-24 UNF
- Asta centrale disponibile nelle misure: 26", 28", 30", 32"
- Astina laterale disponibile nelle misure: 10", 12", 15"
- Prolunga disponibile nelle misure: 5", 6"

GS6



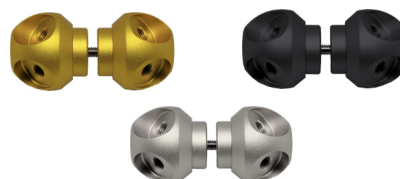
- Tubo super rigido in carbonio
- Diametro esterno: 17mm, superficie opaca
- Spessore tubo: 1mm per un'alta rigidità
- 8.5mm di flessione @30"/1kg in punta, +-5%
- Tappi terminali in alluminio anodizzato color Oro (19mm)
- Viti terminali in acciaio ossidato nero, 1/4-20 UNC e 5/16-24 UNF
- Asta centrale disponibile nelle misure: 28", 30"
- Astina laterale disponibile nelle misure: 10", 12"

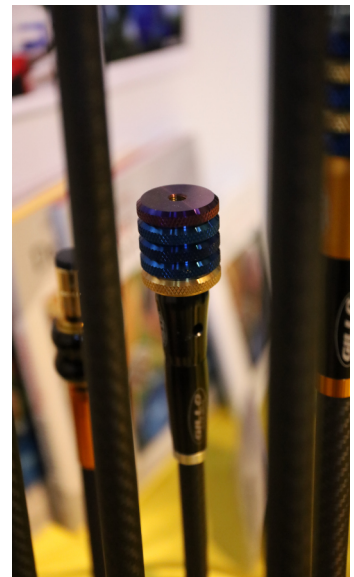
GS7

THE "UFO" V-BAR SYSTEM

GVB-K03

- Progettato per l'utilizzo nell'alloggio presente nei riser GILLO GT, GQ, e G2
- Presenta 4 differenti angolazioni sul piano orizzontale: 90°/80°/70°/60°
- Presenta infinite angolazioni sul piano verticale
- Possono essere utilizzati fino a 2 sistemi UFO su i riser GT, GQ e G2
- Creato appositamente per le stabilizzazioni GILLO GS6, GS7, GS8 e GS9
- Può altresì essere utilizzata con qualsiasi altra stabilizzazione in commercio che non superi i 20mm di diametro alla base
- Peso totale 140g





PESI arco nudo



G01-BW-01-EG
Peso AQUILA
Artista:
Salvatore Gagliano



G01-BW-01-DG
Peso DRAGO
Artista:
Salvatore Gagliano



G01-BW-02-DG
Guance laterali DRAGO
Artista:
Salvatore Gagliano



G01-BW-02-CO
Guance laterali COBRA
Artista:
Salvatore Gagliano



G01-BW-01-AL
Peso simmetrico
In alluminio



G01-BW-02-AAA
Peso diviso in 3
parti in alluminio



G01-BW-02-SAS
Peso diviso in 3 parti:
centrale in alluminio
e laterali in acciaio

G01-BW-01-CO

Peso COBRA

Artista:

Salvatore Gagliano

Disponibile in alluminio
e bronzo



G01-BW-04-AAA
Peso diviso in 3
parti in alluminio



G01-BW-04-ASA
Peso diviso in 3 parti:
centrale in acciaio
e laterali in alluminio



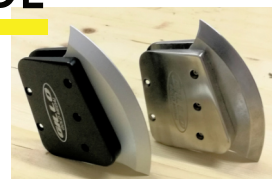
G01-BW-04-SAS
Peso diviso in 3 parti:
centrale in alluminio
e laterali in acciaio



G01-BW-04-SSS
Peso diviso in 3
parti in acciaio

THE BLADE

La linea di pesi chiamata BLADE nasce dall'idea di unire la necessità di diversificare la distribuzione del peso sull'arco nudo e dalla voglia di "giocare". La creazione di 3 parti separate che possono comporsi, spostarsi, trasformarsi in base alle esigenze e ai desideri dell'arciere ha dato appunto l'idea di "uscire dagli schemi". Ispirato proprio alla lama di una spada, questo peso può essere posizionato in due diversi modi ed è disponibile in alluminio o acciaio.



Ecco le più note combinazioni (non certo tutte) di pesi creati dall'unione di uno o più elementi GILLO Gold Medal:

G01-BW-01-AL	270 g	G01 A-BLSS-A	870 g	G04-BW-04-AAA	350 g	G04-BW-03-AL	220 g
G01-BW-02-AAA	400 g	G01 DG-S centr	970 g	G04 A-BLAL-A	450 g	G04-BW-03-SS	630 g
G01-BW-02-ASA	590 g	G01-BW-02-SSS	1220 g	G04-BW-04-ASA	540 g		
G01-BW-02-AAS	710 g	G01 S-BLSS-S	1500 g	G04-BW-04-SAS	800 g		
G01 WF-A centr	840 g			G04-BW-04-SSS	990 g		

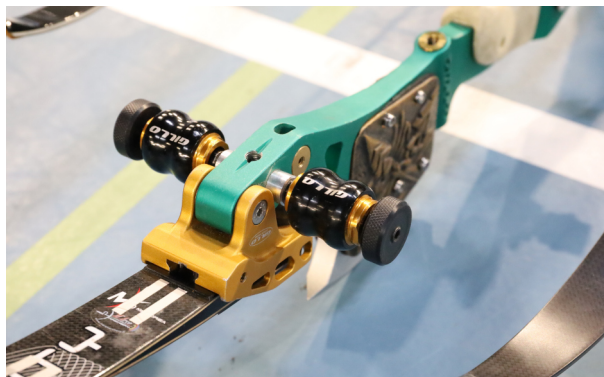
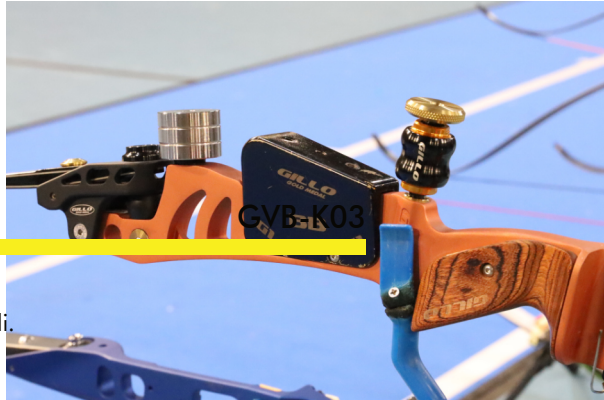
THE HAMMERS

I "martelli" GILLO nascono dalla voglia di spingere oltre il limite a cui l'arciere era abituato. E se esistesse un peso che puoi orientare e regolare all'infinito per rendere il bilanciamento del tuo arco perfetto? Ispirato all'attrezzo con il suo stesso nome, questo peso può essere posizionato in infinite posizioni ed è disponibile in alluminio o acciaio. Con la possibilità di abbinarli.



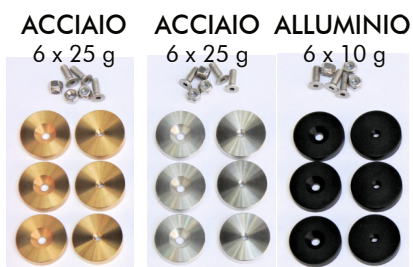
THE WHEELS

Con il cambiamento dei regolamenti World Archery nel 2022 nasce un nuovo modo di concepire il posizionamento dei pesi sul riser. Eccezionale! Altre personalizzazioni possibili. Come poter creare un peso speciale e che non sia il semplice pesetto unidirezionale? Ecco The Wheels!



DK6

I pesi DK6 sono nello specifico n.6 pesi che possono essere posizionati negli alloggi appositi nella parte inferiore di un qualsiasi riser GILLO. Dal primo riser realizzato dalla GILLO Gold Medal è stato possibile intervenire sulla distribuzione del peso in modo tale che diventasse una personalizzazione assoluta. Nasce prima per arco ricurvo, poi per arco nudo.



DK2



ACCESSORI



GHT-20
Cappello con visiera in nero



GHT-30
Cappello alla pescatora in blu navy



GHT-10
Cappello con visiera in giallo



GHT-30
Cappello alla pescatora in bianco



GHT-10
- Salvadanaio a forma di maialino
- Disponibile solo in colore giallo



GPD-01-8
- Chiavetta USB
- Capienza 8 GB
- Contenente il catalogo GILLO 2023



GBP-03
- Zaino porta arco, da spalla
- Può contenere 2 archi completi



GQV-06
- Tre scomparti porta frecce
- 4 tasche per accessori
- Cintura regolabile inclusa
- Disponibile nella versione RH in 5 colori (blu, rosso, verde militare, viola e giallo)
- Disponibile nella versione LH in 4 colori (verde militare, viola, blu e giallo)
- Tasca supplementare inclusa



GBP-04
- Zaino porta arco, da spalla
- Può contenere 2 archi Lunghi completi
- Numerose tasche per accessori
- Tubo per frecce incluso



BINOCOLO GOP-142

- Binocolo 10x42
- Peso 585 g
- Waterproof, Fog proof



MONOCOLO GOP-225

- Monocolo 8x25
- Peso 180 g
- Gomma di protezione



CANNOCCHIALE GOP-336

- Cannocchiale 12-36 x 60
- Piccole dimensioni
- Peso 520 g
- Rain proof, con gomma di protezione
- Piccolo treppiede incluso



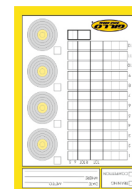
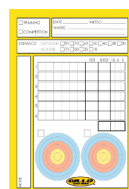
GUM-07

- Ombrello pieghevole con custodia
- Disponibile in colore giallo



SCORE BOOK

- Libretto segnapunti
- Reversibile Targa/Field
- Formato A6



GBP-01

- Zaino con capienza 24 litri
- Disponibile in colore giallo
- Spalline regolabili



GWB-08

- Borraccia in alluminio
- Capienza 800 ml

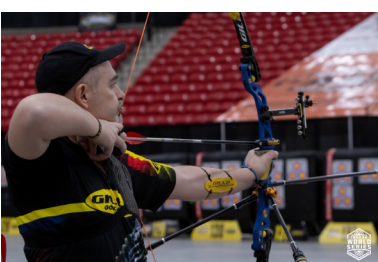
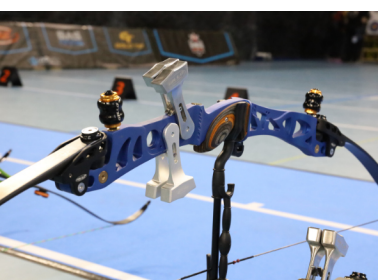


GGL-UF-12 Colla CA Ultra Fletch

GGL-FF-20 Accelerante Faster-Fletch

GGL-DB-10 Un-Fletch solvente per rimuovere le colle CA

GLU-LI-10 Grasso al litio per lubrificazione



Tutte le novità:

facebook.com/gillogoldmedal



Iscrivetevi al gruppo facebook **Gillo Gold Medal Users** per il supporto dai partecipanti alla comunità



è un marchio registrato di
API srl

Via Varese 76/E
21013 Gallarate VA
ITALIA

Tel +39 0331-1527056
Email: info@gilloarchery.it

www.gilloarchery.it

Il tuo rivenditore:

#GilloChangingTheGame